

# PLEJERÅD TIL BRUSEVÆGGE OG BRUSEKABINER

Badeværelset er formodentlig hjemmets mest udsatte miljø. Det skal modstå både fugt og dagligt slitage og er samtidigt et af de rum, vi bruger mest krudt på at holde rent. Hvis du bygger et nyt og smukt badeværelse, så er du nok interesseret i, at det forbliver sådan. Derfor kræver badeværelset lidt ekstra pleje og omtanke, så du kan få glæde af det i mange årtier fremover. Vedligeholdelse og regelmæssig pleje er også vigtigt, hvis den lange produktgaranti med sikkerhed skal gælde. Garantien forudsætter nemlig, at plejerådene er fulgt og der ydes ingen erstatning ved fejl, der er forårsaget af snavs eller forkert/manglende vedligeholdelse.

## BRUSEGLAS OG PROFILER ELLER BESLAG



Glasoverfladen, set i et mikroskop, indeholder en masse små porer, hvor der med tiden kan samles snavs, sæberester og aflejringer, særligt hvis du bor et sted med meget kalk i vandet. Så hvis du gerne vil bevare den flotte glans i glasset, kan det godt betale sig at pleje det i ny og næ.

Den mest effektive og miljøvenlige måde at holde glas rene

og flotte på er at tørre godt af med en gummiskraber eller en blød klud efter hvert bad. På den måde undgår du unødige kalkaflejringer.

Ved indgroet snavs anbefales det at bruge et til formålet velegnet rengøringsmiddel, som kan købes i dagligvarebutikker. Læs instruktionerne igennem, før du bruger midlet, så du er sikker på, at det er velegnet til

præcis dine overflader. Husk på, at svampe og rengøringsmidler med slibemiddel kan ridse både glas og metal. Sørg også for at være ekstra forsigtig ved mønstrede eller frostede glas.

## BRUSEKAR I STØBT MARMOR



Den glatte og porefri overflade på støbt marmor har en beskyttelseshinde, der kaldes gel-coat. Så længe denne hinde er intakt, har du et smukt og fint materiale. Rengør derfor med en fugtig klud eller meget mildt flydende rengøringsmiddel.

Hvis du gerne vil have en fin glans, skal du bruge poleringsmiddel eller bilvoks ude slibemiddel ifølge anvisningen på produktet. Hvis du gør dette regelmæssigt, får du en rigtig fin overflade, der holder sig pæn og som ny i flere år.

Anvend aldrig syre, ammoniak, stærke rengøringsmidler, slibende midler, koncentreret klorin eller kaustisk soda. Vær også opmærksom på, at brug af skarpe genstande i karret øger risikoen for skade på overfladen.

## ØVRIG VEDLIGEHOLDELSE



Tætningslister tilhører kategorien forbrugsmateriale og er derfor ikke omfattet af den normale produktgaranti. Hvis du med tiden har behov for at udskifte en liste, er det meget enkelt. Hos din INR-forhandler finder du tilpassede servicesæt og andre reservedele.

På brusevægge med løftehængsel fra 2012 eller tidligere skal de bevægelige dele smøres med vandfast fedt ca. 1 gang om året, som også kan købes hos din INR-forhandler.

# PLEJERÅD TIL BADEVÆRELSESMØBLER

Badeværelset er formodentlig hjemmets mest udsatte miljø. Det skal modstå både fugt og dagligt slitage og er samtidigt et af de rum, vi bruger mest krudt på at holde rent. Hvis du bygger et nyt og smukt badeværelse, så er du nok interesseret i, at det forbliver sådan. Derfor kræver badeværelset lidt ekstra pleje og omtanke, så du kan få glæde af det i mange årtier fremover. Vedligeholdelse og regelmæssig pleje er også vigtigt, hvis den lange produktgaranti med sikkerhed skal gælde. Garantien forudsætter nemlig, at plejerådene er fulgt og der ydes ingen erstatning ved fejl, der er forårsaget af snavs eller forkert/manglende vedligeholdelse.

## HÅNDVASK

### VANDLÅS

Vi anbefaler regelmæssig rensning af vandlås for at fjerne sæberester, hår m.m., som kan tilstoppe håndvasken. Det gøres bedst manuelt ved at fjerne afløbsrøret og gennemspule det med vand ned i en spand. Afhængig af graden af tilsmudsning kan man evt. bruge hænderne til at fjerne hår, sæberester m.m. Undgå at bruge afløbsrens, da det kan beskadige håndvasken.

### PORCELÆN

Håndvaske i porcelæn har en hård, glaseret og robust overflade. Du rengør nemmest porcelænet med en let fugtig klud og et mildt rengøringsmiddel. Anvend ikke redskaber eller midler, der kan virke slibende. Undgå også kaustisk soda, eftersom det ødelægger den glaserede overflade. Der kan opstå sorte streger, når porcelænet kommer i kontakt med metalgenstande. Du kan fjerne stregerne med et keramisk viskelæder.

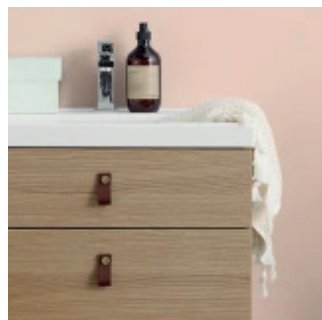
### EVERMITE

Håndvaske, der er produceret i Evermite, som primært består af knuste mineraler med binde-middel, har en jævn, porefri og slidstærk overflade. Evermite er både ekstremt ridsebestandigt og kemikalieresistent. Rengøres som porcelæn med klud og almindeligt rengøringsmiddel til overflader på badeværelset. Ved eventuelle mindre skader i form af hak og lignende, kan der bestilles reparations-sæt.

### EMALJERET METAL

Med en håndvask i emaljeret metal får du en porefri overflade, som letter rengøringen. Brug et almindeligt rengøringsmiddel, som ikke indeholder syre. Til sæberester og almindeligt snavs kan du bruge en blød børste eller svamp. Hvis der er dannet kalkaflejringer efter f.eks. en dryppende hane, kan du typisk bruge citronsyre.

## LAKEREDE TRÆOVERFLADER



Låger og strukturer rengøres - som håndvaske - med en let fugtet klud og mildt rengøringsmiddel. Undgå at bruge møbel-polish, rengøringsmiddel eller svampe med slibende effekt, ammoniak eller andre stærke opløsningsmidler. Vi har omhyggeligt malet eller lakeret alle vores møblers indgående dele i flere lag, før de sættes sammen,

for at indelukke alle sammenføjninger og dermed også forhindre vandindtrængning, så vidt det er muligt. Men der er naturligvis grænser. Vand og stænk bør med det samme tørres af med en tør klud. Hvis du dagligt udsætter et træmøbel for væske kan den det - selvom det er produceret af fugtsikret materiale og overfladebehand-

let i flere lag - med tiden få små skavanker, hvor fugt kan trænge ind, få træet til at give sig og på sigt få lakken til at revne. Men hvis du passer lidt på og aftørre de kritiske områder, som f.eks. lågerne, vil dit træmøbel holde sig pænt i rigtig lang tid.

## BORDPLADER



### KOMPAKTLAMINAT

Bordplader med overflade af kompaktlaminat rengøres bedst med vand og opvaskemiddel. En blød nylonbørste kan bruges til mere besværlige pletter, men undgå at bruge slibende rengøringsmiddel. Kompaktlaminat kan modstå de fleste kemikalier, der bruges i husholdningen, inklusive sprit og makeup. Visse kemiske midler og stærke farvestoffer kan forårsage pletter og misfarvning. Anvend aldrig syre, ammoniak, stærke rengøringsmidler, slibende midler, koncentreret klorin eller kaustisk soda. Husk også på, at skarpe genstande kan beskadige overfladen

### GRANIT

Til daglig rengøring af bordplader af granit anvendes en fugtig klud af mikrofiber, varmt vand og efter behov et mildt rengøringsmiddel.

### SILESTONE

Silestone består af 93 % kvarts, det vil sige samme hovedbestanddel som i granit. Silestone er dermed meget stærkt. Bordplader i både granit og Silestone er i princippet vedligeholdelsesfri. Til daglig rengøring anvendes en fugtig klud med lidt opvaskemiddel.

### CORIAN®

Enbordplade af Corian® er heller ikke helt vedligeholdelsesfri, men kræver minimalt med pleje for at se frisk og pæn ud. Til den daglige rengøring rækker det at aftørre Corian® med en fugtig klud og vand. De fleste pletter og fedt fjernes med vand og opvaskemiddel. Hele overfladen bør dog rengøres omhyggeligt fra tid til anden for at glansen ikke skal udvikle sig ujævnt. Brug et mildt rengøringsmiddel. f.eks. Jif med slibeeffekt til Corian® med

silkefinish og opvaskemiddel til overflader i højglans. På samme måde som Evermite kan Corian® repareres, hvis overfladen skulle blive beskadiget.

### DEKTON®

Bordplader af Dekton kræver meget lidt vedligeholdelse. Vi anbefaler, at du regelmæssigt rengør pladen med en blød køkkensvamp, grøn sæbe og varmt vand. De fleste PH-neutrale rengøringsmidler kan bruges. Ved mere stædige pletter er den bedste metode at vaske overfladen med lidt grovere rengøringsmiddel af typen Jif Cream eller Fix Universal og at skrubbe lidt ekstra for derefter at skylle efter med varmt vand.

# PLEJERÅD TIL BLANDINGSBATTERI

Badeværelset er formodentlig hjemmets mest udsatte miljø. Det skal modstå både fugt og dagligt slitage og er samtidigt et af de rum, vi bruger mest krudt på at holde rent. Hvis du bygger et nyt og smukt badeværelse, så er du nok interesseret i, at det forbliver sådan. Derfor kræver badeværelset lidt ekstra pleje og omtanke, så du kan få glæde af det i mange årtier fremover. Vedligeholdelse og regelmæssig pleje er også vigtigt, hvis den lange produktgaranti med sikkerhed skal gælde. Garantien forudsætter nemlig, at plejerådene er fulgt og der ydes ingen erstatning ved fejl, der er forårsaget af snavs eller forkert/manglende vedligeholdelse.

## BLANDINGSBATTERI TIL HÅNDVASK OG BLANDINGSBATTERI TIL BRUSER



### UDVENDIGE METALOVERFLADER

Vi anbefaler, at du gør det til en rutine at aftørre dit blandingsbatteri ofte, så det holder sig som nyt. På den måde slipper du for, at rester efter sæbe og kalk nemt sætter sig fast og undgår også at skulle bruge midler, der ikke er miljøvenlige. Ved ugentlig rengøring anbefaler vi, at du bruger en blød klud med en mild sæbeopløsning eller andet flydende, pH-neutralt rengøringsmiddel. Skyl derefter med rent vand og tør efter med en blød, tør klud.

### FOREBYG KALKAFLEJRINGER

For at undgå at kalk sætter sig fast, kan du gøre det til en god vane med jævne mellemrum at trække tommelfingeren over gummidetaljerne på brusemundstykket eller brusehovedet. Hvis snavs, kalk og andre

aflejringer har sat sig fast, kan du bruge et til formålet velegnet rengøringsmiddel og læse anvisningerne omhyggeligt. Husholdningseddike (maks. 12 %) er også effektivt mod kalkpletter. Gnid ind, lad virke, skyl med rent vand og tør med en blød klud eller et frottéhåndklæde. Du kan også afkalke brusemundstykket eller hele brusehovedet ved at lægge dem i et bad med eddike i en tid.

### VÆLG RENGØRINGSMIDDEL MED OMHU

Undgå hårde skuresvampe og rengøringsmidler med slibemiddel, da de kan forårsage permanente skader på overfladens finish. På samme måde må der aldrig anvendes sure, klor- eller alkoholholdige rengøringsmidler, som også kan efterlade grimme pletter og skader på overfladen. Hvis du bruger den

slags i nærheden af blandingsbatteriet, skal du sørge for at skylle godt efter for stænk. Undgå også at sprøjte rengøringsmiddel direkte på blandingsbatteriet, da der kan være risiko for at indvendige dele tager skade. Brug kun silikonefedt, hvis du mod forventning skal smøre en del af blandingsbatteriet.

### UNDGÅ FROSTRISIKO

Undgå at transportere eller opbevare blandingsbatteriet på steder, hvor der er risiko for frost, eftersom vandrester i blandingsbatteriet kan fryse indvendige dele, så de går i stykker.

# PLEJERÅD HÅNDKLÆDETØRRER

Badeværelset er formodentlig hjemmets mest udsatte miljø. Det skal modstå både fugt og dagligt slitage og er samtidigt et af de rum, vi bruger mest krudt på at holde rent. Hvis du bygger et nyt og smukt badeværelse, så er du nok interesseret i, at det forbliver sådan. Derfor kræver badeværelset lidt ekstra pleje og omtanke, så du kan få glæde af det i mange årtier fremover. Vedligeholdelse og regelmæssig pleje er også vigtigt, hvis den lange produktgaranti med sikkerhed skal gælde. Garantien forudsætter nemlig, at plejerådene er fulgt og der ydes ingen erstatning ved fejl, der er forårsaget af snavs eller forkert/manglende vedligeholdelse.

---

## METALOVERFLADER



Vi anbefaler udvendig rengøring af tørrerens metalflade med en blød klud efter behov, eventuelt sammen med en mild sæbeopløsning eller opvaskemiddel.

Pletter fra snavs og kalk fjernes nemmest med et til formålet beregnet rengøringsmiddel. Læs anvisningerne grundigt.

Skyl rent og tør efter med en klud eller et frottéhåndklæde.

Undgå altid opløsningsmidler samt hårde skuresvampe og skurepulver med slibemiddel.

Undgå også at sprøjte for store mængder vand med højtryk på håndklædetørreren.

---